



Chers opérateurs touristiques,
Chers partenaires,

La Fédération du Tourisme de la Province de Liège a pris l'initiative, dès le second semestre 2022, de développer une stratégie conjointe du tourisme de demain sur l'ensemble du territoire provincial.

Une stratégie conjointe car la FTPL a pour volonté de collaborer avec les opérateurs touristiques de son territoire, de fédérer et créer de nouveaux réseaux partenariaux, puisque comme vous le savez, l'accompagnement des opérateurs touristiques est au cœur des missions de la FTPL depuis l'été 2021. Il nous semblait dès lors essentiel que les réflexions et actions mises en place soient faites collectivement de manière à les pérenniser et augmenter leur impact. D'ailleurs, un comité de suivi avec les opérateurs touristiques volontaires va être créé pour s'assurer de la réalisation des actions.

Une stratégie du tourisme durable car la FTPL a pour volonté que chaque acteur puisse renforcer le potentiel commercial et la compétitivité économique de son activité, tout en préservant la qualité de son environnement sans lequel l'attractivité touristique disparaît.

Aujourd'hui, le durable est omniprésent : intégrer cet aspect à l'activité touristique constitue l'un des enjeux fondamentaux du tourisme de demain. La prise de conscience citoyenne est engagée et au niveau touristique, elle se manifeste de différentes manières et notamment par la croissance du vélotourisme. Pour cela, en province de Liège, nous poursuivons le développement du réseau points-nœuds et des opérateurs touristiques font les démarches pour l'obtention du label Bienvenue Vélo. Au niveau pédestre, les touristes amateurs de randonnées découvrent nos parcs naturels, leurs paysages singuliers et des infrastructures caractéristiques de notre territoire tels que les caillebotis.

Depuis janvier 2023, la coopérative Acticop et ses associés accompagnent la FTPL et ses partenaires, c'est-à-dire vous, dans la réflexion stratégique, l'identification des caractéristiques d'un tourisme durable et les actions prioritaires à mener.

Bien avant les premières consultations avec vous, chers prestataires, la FTPL avait identifié deux enjeux : le développement d'un tourisme responsable et durable par divers moyens en s'appuyant sur les ressources du territoire sans les dégrader, et la valorisation du patrimoine et la biodiversité du territoire. Depuis les premiers ateliers et entretiens avec certains prestataires, la réflexion s'est affinée et les résultats à atteindre ont été définis. Enfin, le site internet de la FTPL (www.tourismepro.be/reseauter/tourisme-durable) a été mis à jour, vous y remarquerez la progression de l'état d'avancement des recommandations de cette stratégie.

Nous espérons que ce travail permettra de mettre en valeur une offre touristique durable, qualitative et cohérente.

Jérôme AUSSEMS
Directeur de la Fédération du Tourisme
de la Province de Liège

Claude KLENKENBERG
Président de la Fédération du Tourisme
de la Province de Liège

- En concertation avec les acteurs
- En suivant des objectifs vertueux.

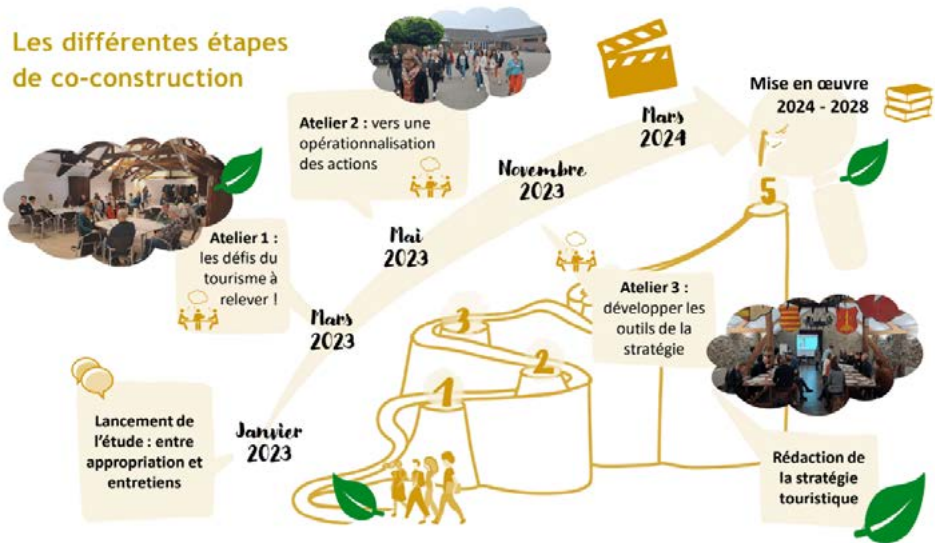
La Fédération du Tourisme de la Province de Liège propose une stratégie écotouristique se basant sur les enjeux actuels que sont la nécessité de développer un tourisme responsable et de valoriser le patrimoine tout en préservant les ressources du territoire.



Dans cette dynamique, les défis principaux sont les suivants :

- Accompagner les opérateurs touristiques dans la transition ;
- Sensibiliser les usagers à la préservation de l'environnement ;
- Reconsidérer les usages qui sont faits des lieux et les réorienter vers des pratiques mieux encadrées et plus durables.

> Des professionnels engagés !



La construction de cette stratégie a été menée en concertation avec les professionnels du tourisme présents sur le territoire de la province de Liège tels que des hébergeurs, guides, organismes touristiques, gestionnaires de sites touristiques, institutions locales et supra locales, etc.

Forts de diverses expériences et positionnements, chaque acteur a pu contribuer à la mise en relief des failles et atouts du territoire, des axes à développer et enfin à construire les fiches actions concrètes.

Ce projet s'est développé en plusieurs temps : un premier atelier, en mars 2023, a permis d'identifier les besoins et les grands enjeux en termes écotouristiques du territoire.

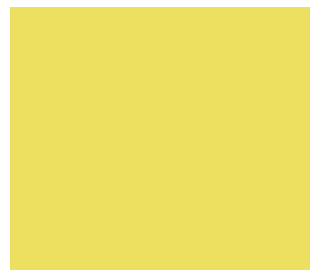
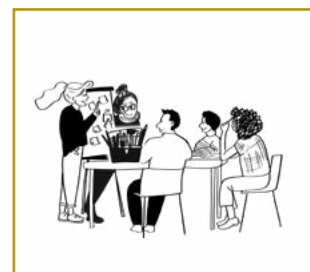
Un deuxième atelier, en mai 2023, s'est concentré sur les thématiques identifiées en premier lieu afin de prioriser les axes de travail pour la construction de la stratégie.

Enfin, un dernier atelier, en novembre 2023, a permis de travailler sur le contenu de certaines fiches actions.

> Afin d'organiser au mieux cette stratégie, les sept axes identifiés ont été répartis en deux objectifs généraux.

> **Le premier objectif** présente les axes opérationnels pour accompagner les acteurs et la filière touristique de manière concrète.

> **Le deuxième objectif** présente les axes techniques qui permettront de faire vivre la stratégie dans un esprit partenarial.



OBJECTIF GÉNÉRAL 1 :

Accompagner efficacement les acteurs et la filière touristique vers une démarche écoresponsable



Axe 1 : Rendre le tourisme durable accessible à tous

Rappel du constat : La province de Liège propose de nombreux sites touristiques qui manquent de visibilité et d'accessibilité de façon locale.

Objectif : Valoriser et rendre accessible les sites.

ACTIONS QUI EN DÉCOULENT :

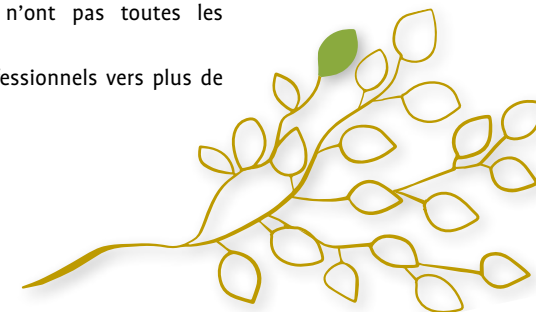
- Faire connaître les besoins spécifiques et accompagner les professionnels dans l'adaptation de leur offre ;
- Valoriser et favoriser la découverte des patrimoines locaux pour les scolaires ;
- Renforcer la connaissance et sensibiliser les habitants au patrimoine local ;
- Développer le géocaching de collection pour valoriser les patrimoines de proximité.



Axe 2 : Accompagner les professionnels vers plus de durabilité

Rappel du constat : Les acteurs du territoire souhaitent s'impliquer dans une démarche écoresponsable et adapter leurs pratiques mais n'ont pas toutes les connaissances.

Objectif : Accompagner les professionnels vers plus de durabilité.



ACTIONS QUI EN DÉCOULENT :

- Poursuivre et renforcer le programme de formation sur le tourisme durable ;
- Informer et accompagner les opérateurs vers l'obtention de financements ;
- Créer une boîte à outils fonctionnelle et accessible pour développer les pratiques responsables ;
- Valoriser les démarches et accompagner les professionnels vers l'obtention de certifications ;
- Développer des nudges chez les opérateurs touristiques pour changer les pratiques des visiteurs ;
- Animer un concours valorisant les pratiques écoresponsables des opérateurs touristiques.



Axe 3 : Utiliser les espaces de nature comme vecteur d'identité touristique

Rappel du constat : La province de Liège offre trois parcs naturels protégés qui manquent de gestion touristique.

Objectif : Utiliser les espaces de nature comme vecteur d'identité touristique.



ACTIONS QUI EN DÉCOULENT :

- Accompagner les parcs naturels dans l'organisation de leurs offres touristiques ;
- Poursuivre et renforcer les schémas d'accueil des sites naturels très fréquentés ;
- Soutenir les parcs naturels dans la mise en place de la Charte européenne du tourisme durable ;
- Professionnaliser les producteurs du territoire dans la mise en tourisme de leurs savoir-faire.
- Développer le géocaching de collection pour valoriser les patrimoines de proximité.



Axe 4 : Développer les mobilités

Rappel du constat : Le territoire propose une accessibilité diversifiée et située à proximité de pays frontaliers et de passages touristiques.

Objectif : Développer les mobilités et les possibilités de transport alternatif.



ACTIONS QUI EN DÉCOULENT :

- Accompagner le développement d'offres de mobilité douce ;
- Favoriser l'accessibilité et la desserte touristique multimodale vélo/car/train et auto ;
- Développer des itinérances thématiques en collaboration avec les pays frontaliers.



OBJECTIF GÉNÉRAL 2 :

Faire vivre la stratégie efficacement et dans un esprit partenarial

Axe 5 : Dynamiser et animer la mise en réseau

Objectif : Dynamiser et animer la mise en réseau.



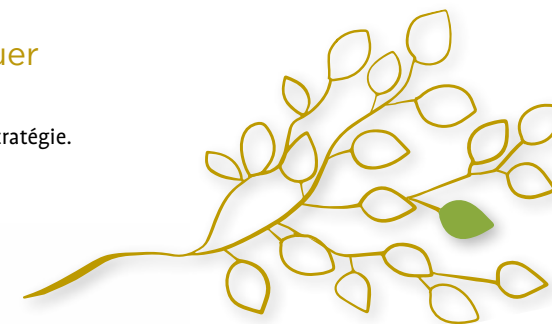
ACTIONS QUI EN DÉCOULENT :

- Coordonner la mise en œuvre d'un groupe professionnel de travail ;
- Organiser des Educ'tours pour s'inspirer d'initiatives vertueuses locales ou transfrontalières ;
- Organiser des séjours linguistiques culturels en collaboration avec les pays frontaliers.



Axe 6 : Communiquer sur la stratégie

Objectif : Communiquer sur la stratégie.

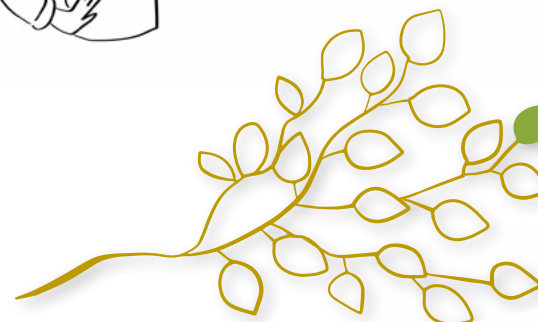


ACTION QUI EN DÉCOULE :

- Mise en œuvre d'un plan de communication.

Axe 7 : Coordonner la stratégie

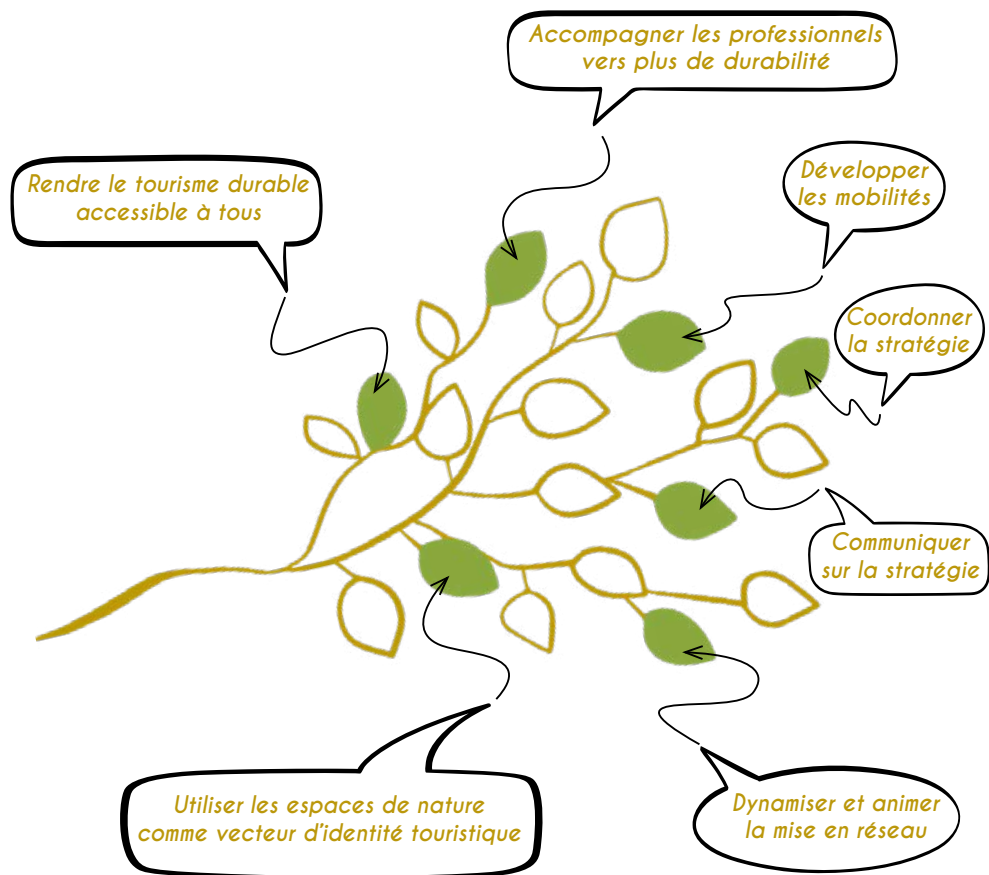
Objectif : Coordonner la stratégie.



ACTIONS QUI EN DÉCOULENT :

- Coordonner la mise en œuvre de la stratégie ;
- Soutenir et financer les actions ;
- Evaluer et poursuivre la stratégie.





Brochure réalisée par la Fédération du Tourisme de la Province de Liège en collaboration avec acti cop.

Éditeur responsable :

Province de Liège • place Saint-Lambert 18A • 4000 Liège www.provincedeliege.be

Tous droits de reproduction, d'adaptation et de traduction réservés pour tous pays.

D/2024/4540/43

Nous remercions le Musée de la vie wallonne, Blegny-Mine, le Domaine de Palogne ainsi que le Théâtre de Liège pour leur chaleureux accueil lors des ateliers collaboratifs qui ont permis l'émergence de cette stratégie globale de tourisme durable.

#RÉSEAUTER • 04 279 50 77 • reseauter@tourismepro.be

+ #TOURISME_{pro} | WWW.TOURISMEPRO.BE |   

